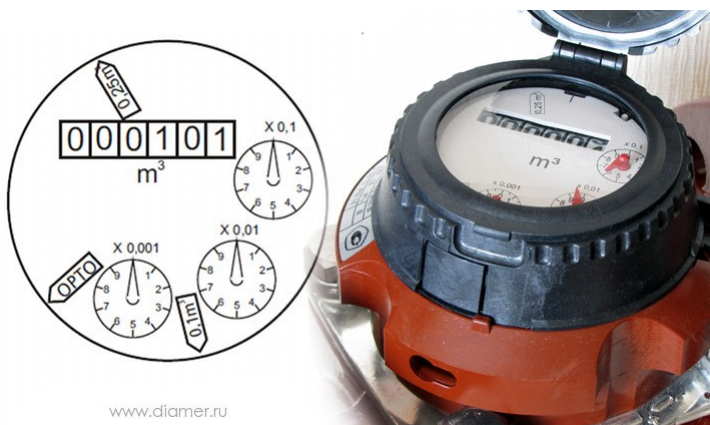


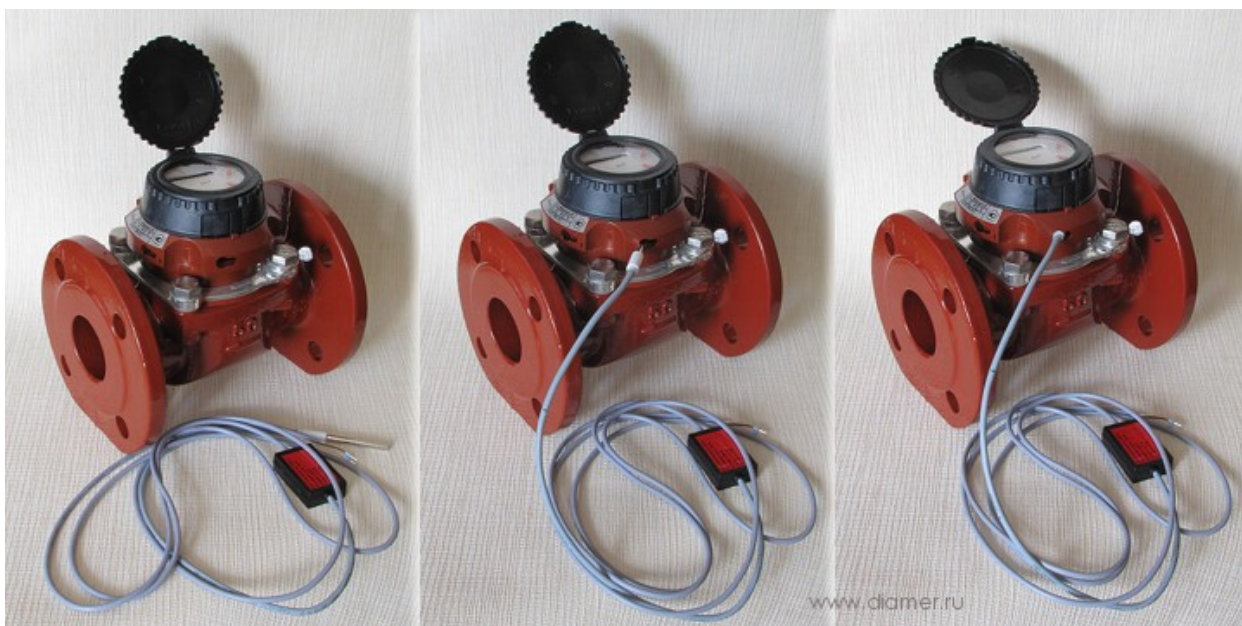
Монтаж и демонтаж герконовых передатчиков импульсов Reed RD на водосчетчики WPD производства SENSUS

Турбинные водосчетчики WPD (WP-Dynamic), а также «большие» счетные механизмы [водосчетчиков MeiTwin](#) производства SENSUS могут быть оборудованы герконовыми передатчиками импульсов Reed RD.

Передачик представляет собой короткий металлический «стержень» с кабелем. Для монтажа передатчика в корпусе счетного механизма WPD предусмотрено два отверстия «грушевидной» формы. На циферблате счетчика над каждым из этих отверстий указан вес импульса, который будет формироваться при установке передатчика в данное «гнездо». Так, например, для горячеводных WPD Ду от 40 до 125 это 100 литров на импульс для одного и 250 литров на импульс — для второго гнезда.



Чтобы установить Reed RD, необходимо сначала убедиться, что выбранное гнездо «открыто», и если это не так, открыть его. Для этого нужно повернуть нижнюю часть корпуса счетного механизма (ту, что с волнообразными выступами) относительно верхней. Поворот против часовой стрелки — открытое положение, по часовой — закрытое. Угол поворота очень мал, при переходе из положения в положение слышен (ощущается) слабый щелчок.



Открыв гнездо или убедившись, что оно открыто, действуем следующим образом:

1) вводим корпус (стержень) передатчика Reed RD в широкую часть гнезда под острым углом к продольной оси счетчика;



2) «поймав» направление, в котором идет отверстие, вставляем передатчик до упора;



3) запираем гнездо, повернув нижнюю часть корпуса счетного механизма относительно верхней по часовой стрелке.



Демонтаж передатчика импульсов осуществляется в обратном порядке. При попытке извлечь Reed RD, не отперев предварительно его гнездо, можно оторвать кабель. При попытке установить Reed RD в запорное гнездо можно повредить корпус передатчика.