



Характеристики

Съемный измерительный узел отвечает

Уникальный широкий измерительный диапазон

Высокая перегрузочная способность

Произвольное монтажное положение

Различные монтажные длины счетчиков: короткие (WP) и длинные (WS), соответствующие требованиям DIN 19625 и EN 14154

Используемые материалы выдерживают температурную нагрузку до 70°C

Счетный механизм подготовлен к установке модуля HR-Mei

Возможно использование оптического передатчика импульсов OD

Применение

Измерение объема холодной питьевой воды с температурой до 30°C в соответствии с требованиями 75/33/EEC

Измерение объема при высоких расходах, например, на трубопроводах с нагнетающими насосами

Измерение объема при малых расходах

Для контроля утечек

Варианты исполнения

Версия для использования в опасной зоне

Установленный на заводе-изготовителе модуль HRI-Mei

Разъем 1/4" для подключения датчика давления

Технические характеристики

Технические характеристики обеспечиваемые производителем

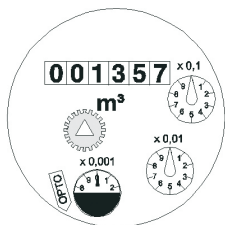
Номинальный диаметр		DN	50	65	80	100	150
Q_s	Перегрузочный расход	м ³ /ч	90	120	200	300	600
Q_{max}	Макс. пиковый расход	м ³ /ч	60	70	150	240	450
Q_n	Постоянный расход	м ³ /ч	40	50	100	120	250
Q_{th}	Переходный расход гор. положение	м ³ /ч	0,32	0,36	0,5	0,6	1,4
Q_{tv}	Переходный расход верт. положение	м ³ /ч	0,4	0,65	0,65	1,1	2,6
$Q_{min h}$	Минимальный расход гор. положение	м ³ /ч	0,2 (0,15*)	0,24 (0,2*)	0,3 (0,2*)	0,3	0,8
$Q_{min v}$	Минимальный расход верт. положение	м ³ /ч	0,28	0,4	0,5	0,5	1,6
	Стартовый расход	м ³ /ч	0,05	0,07	0,1	0,11	0,3
Δp	Потеря давления при Q_{max} в соотв. с 75/33/ЕЕС	бар	0,08	0,21	0,09	0,2	0,14

* достижимые величины

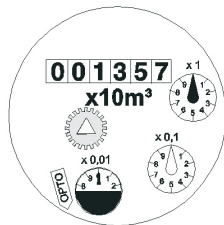
Технические характеристики счетчика, соответствующие требованиям ЕЕС для счетчиков холодной воды до 30°C в метрологическом классе В

Номинальный диаметр		DN	50	65	80	100	150
Размер счетчика (в соотв. с ЕЕС)		Q_n	15	25	40	60	150
Q_{max}	Макс. пиковый расход	м ³ /ч	30	50	80	120	300
Q_n	Постоянный расход	м ³ /ч	15	25	40	60	150
Q_t	Перегрузочный расход	м ³ /ч	3,0	5,0	8,0	12,0	30,0
Q_{min}	Минимальный расход	м ³ /ч	0,45	0,75	1,20	1,80	4,5

Циферблат



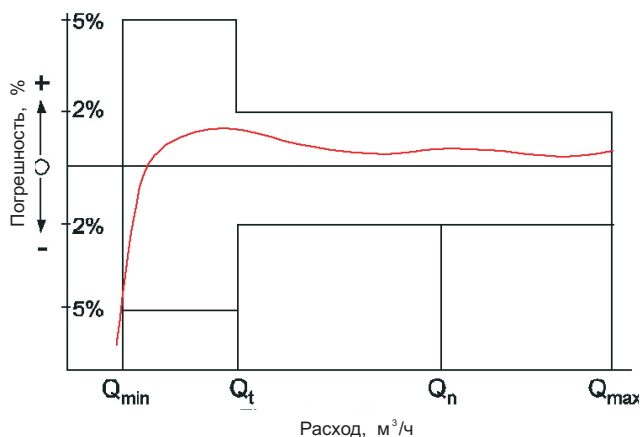
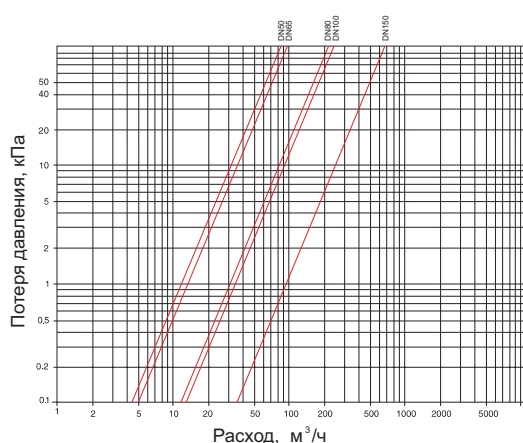
DN 50...125




DN 150

Номинальный диаметр DN	Цена деления, м ³	Максимальное значение, м ³
50 ... 125	0.0005	1000000
150	0.005	10000000


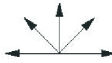
Диаграмма потери давления Кривая погрешности



Передатчики импульсов

Тип передатчика	Цена импульса	DN 50 ... 125		DN 150
HRI-Mei (каталог LS 8400)		0.01; 0.05; 0.1 или 1 м³		0.1; 0.5; 1 или 10 м³
OD 01 (каталог LB 8300)		0.001 м³		0.01 м³
OD 03 (каталог LB 8300)		0.01 м³		0.1 м³

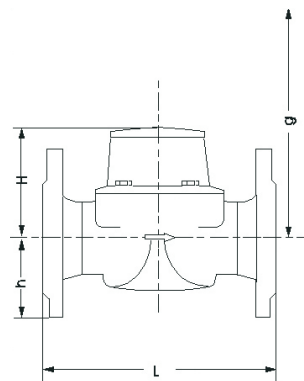
Монтаж

Трубопровод	горизонтальный вертикальный наклонный	
Положение счетного механизма	сверху или сбоку	

Требования к монтажу

- Длина успокаивающего участка перед счетчиком 3 x DN
- Не допускается размещение любых элементов трубопроводной арматуры непосредственно после счетчика

Габаритные размеры



Материалы

Корпус	Серый чугун
Измерительный механизм	Пластмасса
Турбина	Пластмасса
Другие примененные материалы	Латунь Нержавеющая сталь

Монтажная длина

Номинальный диаметр		50	65	80	100	150
Общая длина L WS (DIN / ISO)	мм	270	300	300	360	500
Общая длина L WP (DIN / ISO)	мм	200	-	225	250	300

Основные размеры и масса PN 40

Номинальный диаметр			50	50	65	80
Размеры	Общая длина	L мм	200	270	300	225
	Высота	H мм	120	120	120	150
		h мм	73	73	85	95
	Высота при демонтаже	g мм	200	200	200	270
Масса	Счетчик	кг	9.7	10.7	13.1	17.0
	Измерительный узел	кг	1.7	1.7	1.7	4.0
	Корпус	кг	8.0	9.0	11.4	13.0

Номинальный диаметр			80	100	100	150	150
Размеры	Общая длина	L мм	300	250	360	300	500
	Высота	H мм	150	150	150	177	177
		h мм	95	105	105	135	135
	Высота при демонтаже	g мм	270	270	270	356	356
Масса	Счетчик	кг	18.6	20.4	22.9	44.6	52.9
	Измерительный узел	кг	4.0	4.0	4.0	9.3	9.3
	Корпус	кг	14.6	16.4	18.9	35.3	43.6

Информация для заказа

Описание	Монтажная длина, мм	Номер для заказа
MeiStream DN 50 50° C / PN40	200	50101 B223A D1A1X
MeiStream DN 50 50° C / PN40	270	50101 B223F D1A1X
MeiStream DN 65 50° C / PN40	300	50101 C323G D1A1X
MeiStream DN 80 50° C / PN40	225	50101 D423D D1A1X
MeiStream DN 80 50° C / PN40	300	50101 D423G D1A1X
MeiStream DN 100 50° C / PN40	250	50101 E523E D1A1X
MeiStream DN 100 50° C / PN40	360	50101 E523J D1A1X
MeiStream DN 150 50° C / PN40	300	50101 G723G D1A1X
MeiStream DN 150 50° C / PN40	500	50101 G723N D1A1X



Система управления качеством сертифицирована OQS
в соотв. с ISO 9001, рег. №: 3496/0